

## 【AMIS3.1 ファースト・ステップ・ガイド】

### AMIS インストールガイド

---

1. AMIS本体をインストールします。下記をクリックして下さい。



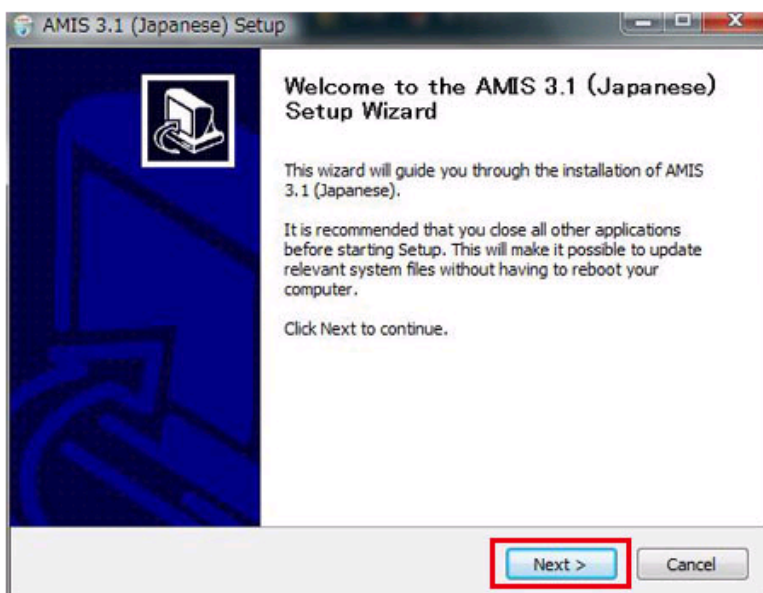
「ユーザーアカウント制御」のメッセージが表示された場合は「許可」をクリックします。

---

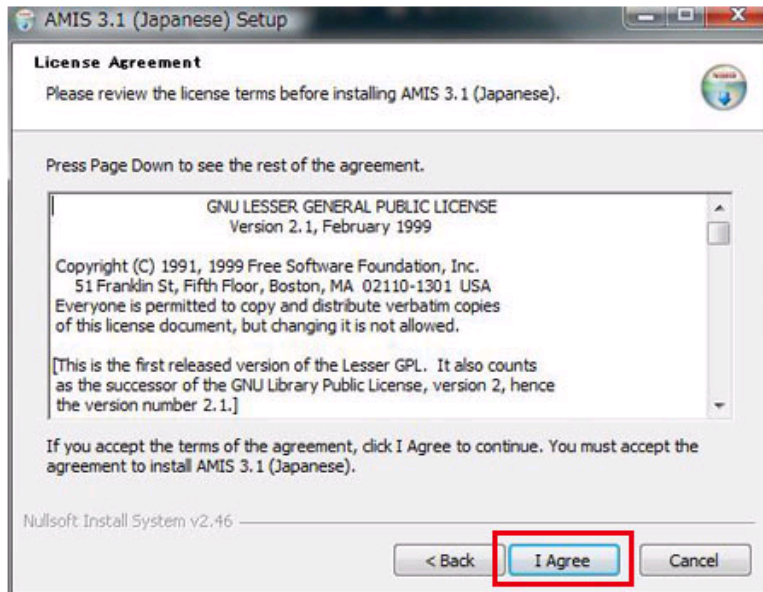
2. 「ファイルのダウンロード」画面にて、「実行」をクリックします。



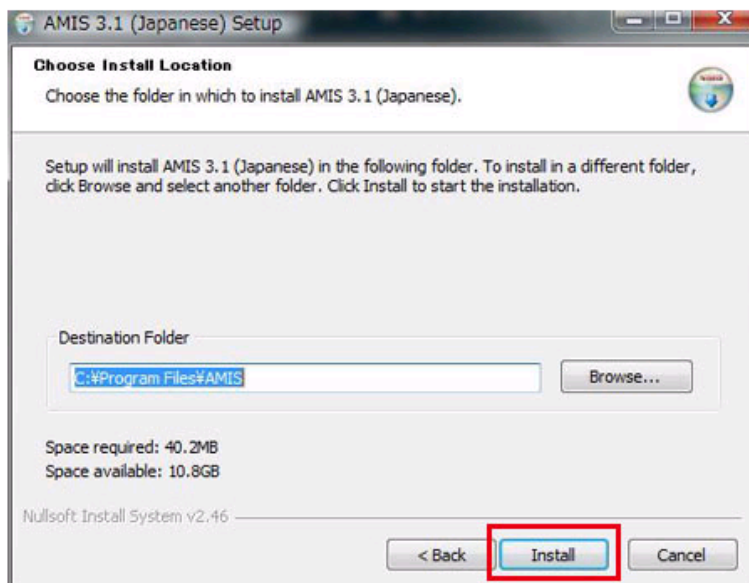
3. 「AMIS 3.1(Japanese) Setup」画面にて、「Next >」をクリックします。



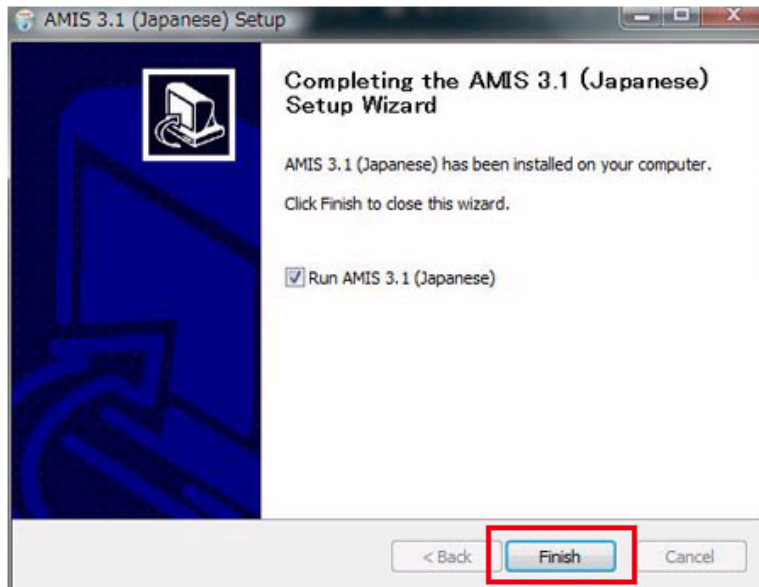
#### 4. 「I Agree」をクリックします。



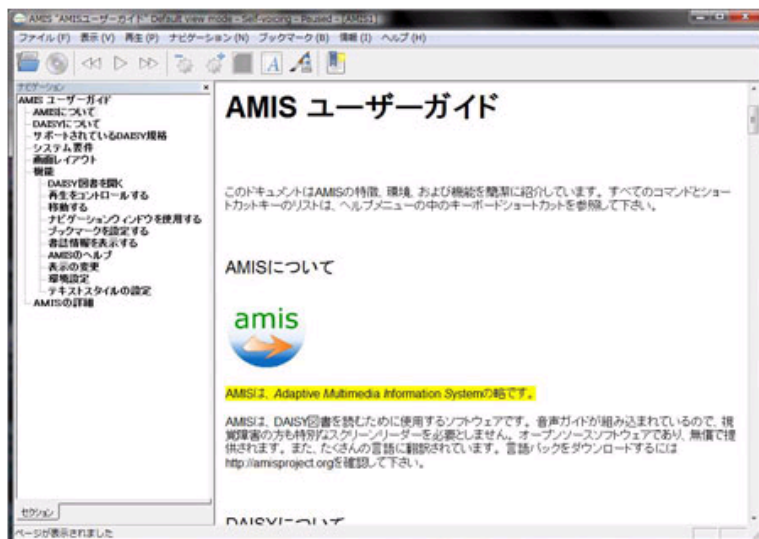
#### 5. 「Destination Folder」(保存先)の場所を確認し、 変更がある場合は、「Browse...」をクリックして変更します。 変更がない場合は、「Install」をクリックします。



## 6. 「Finish」をクリックします。



## 7. 「AMIS3.1」が起動します。



これでインストールが完了です。