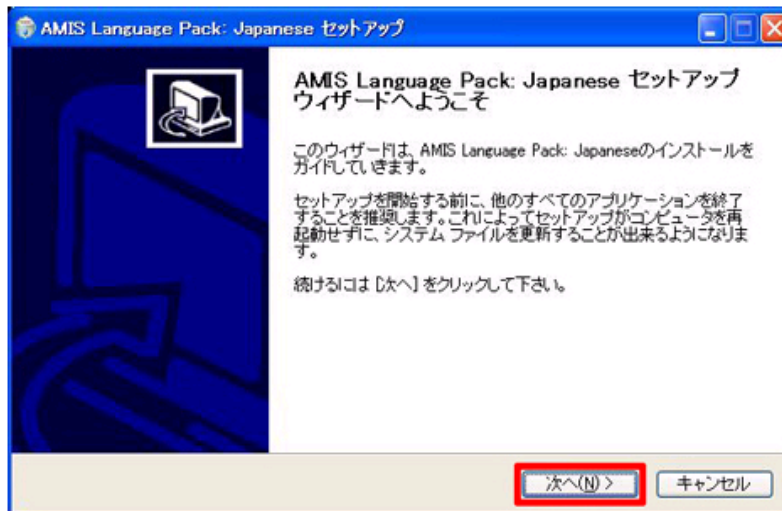


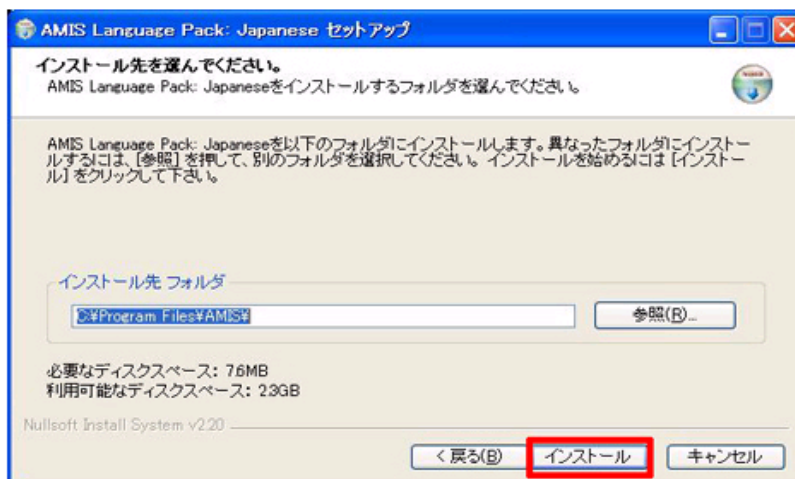
9. 「AMIS Language Pack: Japanese セットアップ」画面にて、「次へ(N)>」をクリックします。



10. 「同意する(A)」をクリックします。



11. 「インストール」をクリックします。



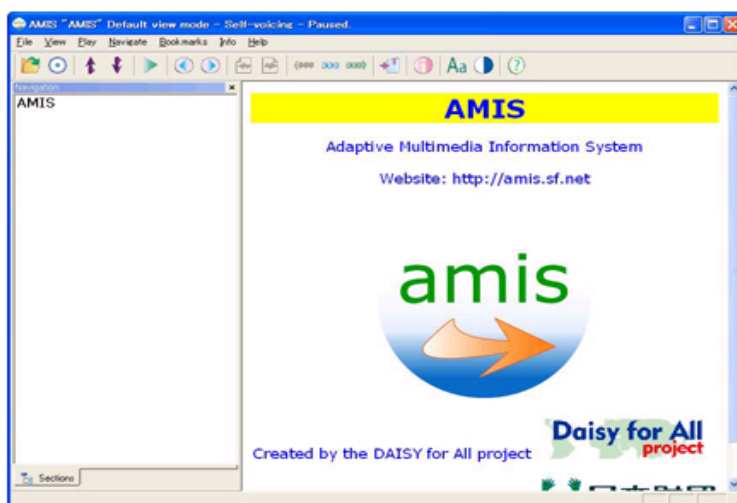
12. 「完了」をクリックします。



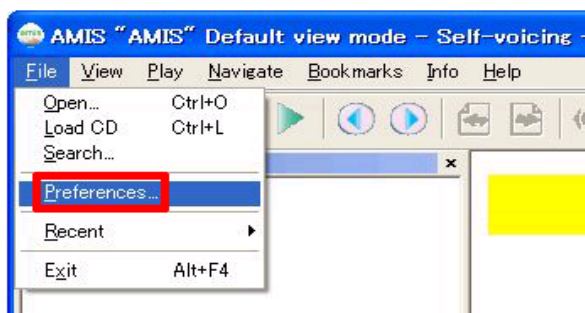
13. AMISを起動し、日本語の言語パックを設定します。デスクトップの「AMIS」アイコンをダブルクリックします。



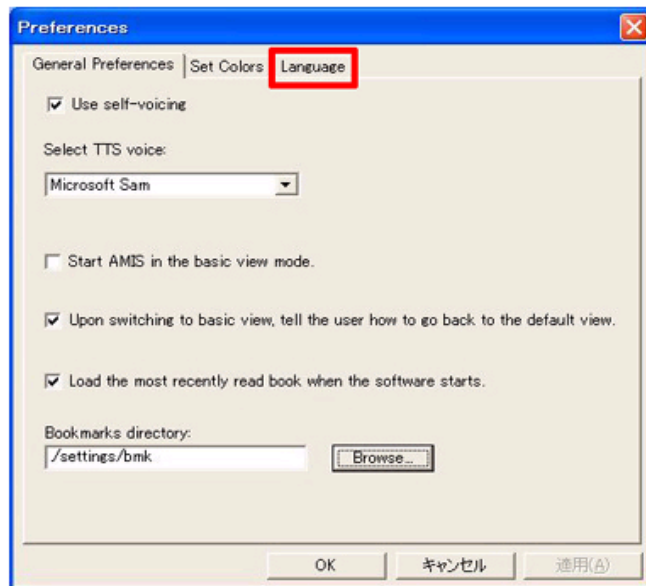
14. AMISが起動します。



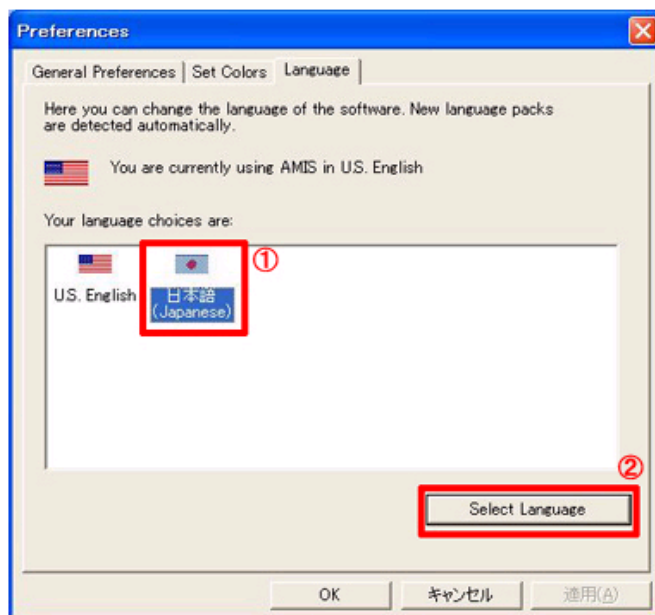
15. 「File」メニューの「Preferences...」をクリックします。



16. 「Preferences」画面にて「Language」のタブをクリックします。



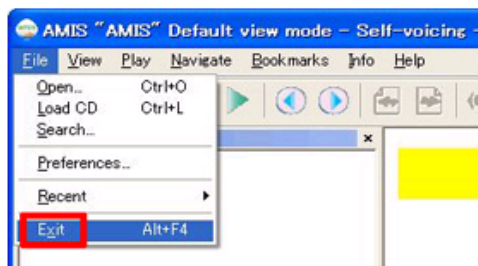
17. 「日本語(Japanese)」をクリックし、「Select Language」をクリックします。



18. 「OK」をクリックし、「OK」をクリックします。AMISを再起動後、日本語表示に切り替わります。



19. 「File」メニューの「Exit」をクリックします。



20. デスクトップの「AMIS」アイコンをダブルクリックします。



21. 「AMIS」が日本語環境で起動します。

